

Truvalue LabsのESGデータと分析

AIの力を最大限活用し、ESGのインサイトを解き明かす。

投資家は、企業開示情報にとどまらず、企業のインパクトを把握するためのより信頼性の高い高品質なデータを求めるようになってきています。情報が溢れる今日にあっては、人口知能(AI)の応用を中心に構築された最新の環境・社会・ガバナンス(ESG)分析により、持続可能な投資についてより深いインサイトを得ることができます。

TRUVALUE LABSが選ばれる理由

Truvalue Labsは、AIを応用し、リアルタイムにリスクと機会の両方を特定するタイムリーで客観的なESGデータを発掘する初めての企業です。当社は、外部のソースから企業のESG行動に焦点を当て、ESGリスクに関する従来のデータソースだけでは分からない、**ポジティブなイベントとネガティブなイベント**の両方を考慮します。Truvalue Labsでは機械学習を使用し、イベントの発生に伴って毎月数百万という文書を収集、抽出、分析してスコアを生成します。

カバレッジ

20万超
データソース

地方、国内、および国際ニュース、非政府組織(NGO)、監視機関、業界ブログ、業界出版物

26万超
企業数

上場および未上場企業をカバーし、15年以上にわたり継続的に更新

30超
言語

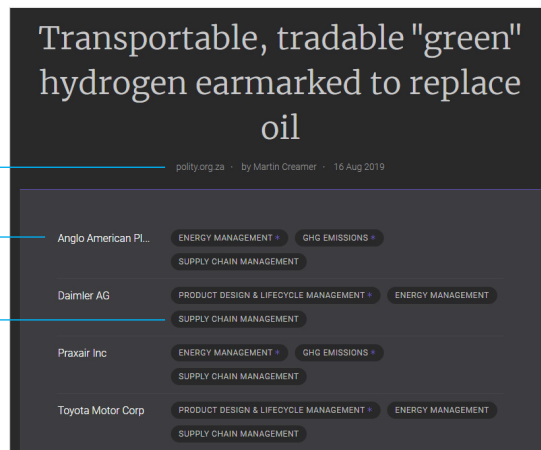
英語、フランス語、スペイン語、ドイツ語、中国語、日本語、ポルトガル語、イタリア語、オランダ語、デンマーク語、フィンランド語、ノルウェー語、スウェーデン語等

15万を超える情報源から得られる情報を処理

ソース

複数のエンティティへ紐づけ

マテリアル非マテリアルへのカテゴリ



「企業の公開情報に依存しない、Truvalue Labsのデータの客観性を私たちは評価しています。タイムリーで重要なESGデータは、顧客のパートナーファンドのマネージャーの継続的なモニタリングや新しいマネージャーの評価・選任に役立ちます」。

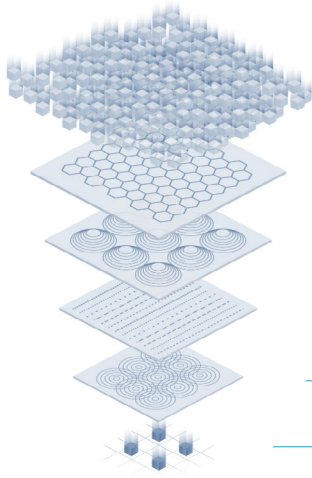
Faith Ward氏

Brunel Pension Partnership Ltd.
最高責任投資責任者

ワークフロー支援

世界最大の資産運用会社やアセットオーナー、ウェルスマネージャー、コンサルタントが、受賞歴のあるTruvalue Labsのデータと分析を利用して、リスクと機会を明らかにし、より多くの情報に基づく投資判断を下しています。

- **資産運用会社**
 - 投資アイデアの創出とポートフォリオ構築
 - コンポジットスコア
 - ポートフォリオ分析、アラート、レポート
 - 企業および産業リサーチ
- **アセットオーナー**
 - マネージャーの選任とモニタリング
 - 投資家からの照会管理
 - ポートフォリオの分析、アラート、レポート
- **クオンツマネージャー**
 - ESGリスクプレミアムの反映
 - 独自のESGスコアの作成
 - リスク管理
- **リスク・法令順守**
 - デューデリジエンス
 - リサーチとモニタリング
 - ポートフォリオリスク管理
- **セルサイド**
 - デューデリジエンス
 - リサーチクリエイション
 - アドバイザリ



TRUVALUE AIエンジン

非構造化テキストからESG情報を定量化し、企業のESGパフォーマンスを第三者的視点から提供します。

——— 収集：20万を超えるソースメディア、利害関係者、その他サードパーティ

——— 抽出：毎月450万を超えるデータポイントを処理

——— 分析：毎月30万を超えるシグナルを生成

——— 生成：4つのキースコア26のESGカテゴリと16のSDGs

——— 配信：26万社を超える企業に関する15年以上の歴史

ESGソリューション

独自のスコア

Truvalue Labsのデータはノイズからシグナルを分離し、市場を上回る機会を発見するのに役立ちます。一般的なクオンツ戦略と相関のない追加的な新しい種類のESGデータを組み込みます。Truvalueは、サステナビリティ会計基準審議会 (SASB)™と持続可能な開発目標 (SDG) のカテゴリにおいて、短期、長期、パフォーマンスとその傾向を計測する4つの重要なスコアを提供します。

コネクテッドコンテンツおよびワークフローソリューション

リサーチ、ポートフォリオ構築、インパクト評価、リスク管理、コンプライアンスの各プロセスに対応したESGソリューションにより、持続可能な投資ワークフローを強化します。信頼性の高いオープンなESGデータエコシステムを通じ、Truvalue Labsスコアと従来ながらの主要なESGベンダーのデータを組み合わせることで、独自のコンポジットスコアを作成することができます。

複数の提供手段

FactSetワークステーション、Truvalue Platform、データフィード、API、主要なクラウドプラットフォームを通じて、Truvalue Labsのデータにスムーズにアクセスが可能です。当社プラットフォーム・ツールは、優れた検索機能、直感的なダッシュボード、インサイトに富んだ分析を備えており、Truvalue Labsのデータを素早く統合することができます。

主な特徴

差別化されたESGソリューションを顧客に提供
AIの力を活用して戦略を強化し、リスクを管理します。

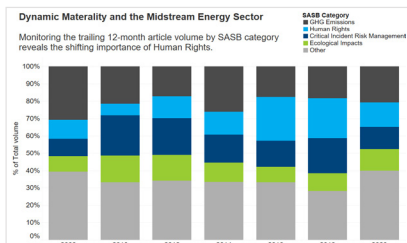
SASBのマテリアリティフレームワークの活用
SASBが提供する業界標準のフレームワークを用いて、企業分析を行うことができます。

市場を動かすESGの問題を掌握
タイムリーなESGアラートと直感的なダッシュボードでリスクを管理し、準備を怠りません。

より多くの情報に基づいた意思決定
企業のESG行動、同業他社、セクター、ベンチマーク、または業界の観点からリアルタイムで比較します。トレンドを事前に察知します。

国連SDGsに対する企業のインパクトを測定
SDGsの16項目にポジティブ、ネガティブの両面から企業活動を分析します。

14年以上にわたるマテリアルファクターに関するデータに依拠
Truvalue Labsは、SASBの26のマテリアル・カテゴリと国連SDGsの16項目に関する、15年以上にわたる研究に裏打ちされたクリーンで一貫したデータセットを提供します。



ダイナミックマテリアリティ

ダイナミックマテリアリティは、各企業でどのESGカテゴリが最も注目を集めているかを明らかにします。これは、記事の数により計測されます。

Truvalue Labsのリサーチによれば、企業にとって財務的に重要なESGファクターは、所属する業界によって固定されるのではなく、時間とともに変化することが分かっています。このデータをポートフォリオセクターまたは国レベルでまとめ、重要なESG問題が異なるグループの中で時間とともにどのように変化しているかを理解することができます。



スコアとスポットライツの概要

Truvalue Labsはあらゆる投資戦略を支援する複数のスコアを提供します。インサイト、パルス、モメンタム、およびボリュームのスコアは、すべてのTruvalueプロダクトの基盤を形成しています。

全てのスコアは毎日更新されます。これは、SASBのマテリアリティフレームワークの中の26のカテゴリーや国連の16の持続可能な開発目標など、Truvalueが生成したレンズの中の各カテゴリーで提供されます。

インサイト

企業の長期的なESGのパフォーマンスを計測するもので、ESGレーティングに相当します。スコアは日々のイベントには比較的感度が低く、企業の長期にわたる持続的なパフォーマンスが反映されます。

モメンタム

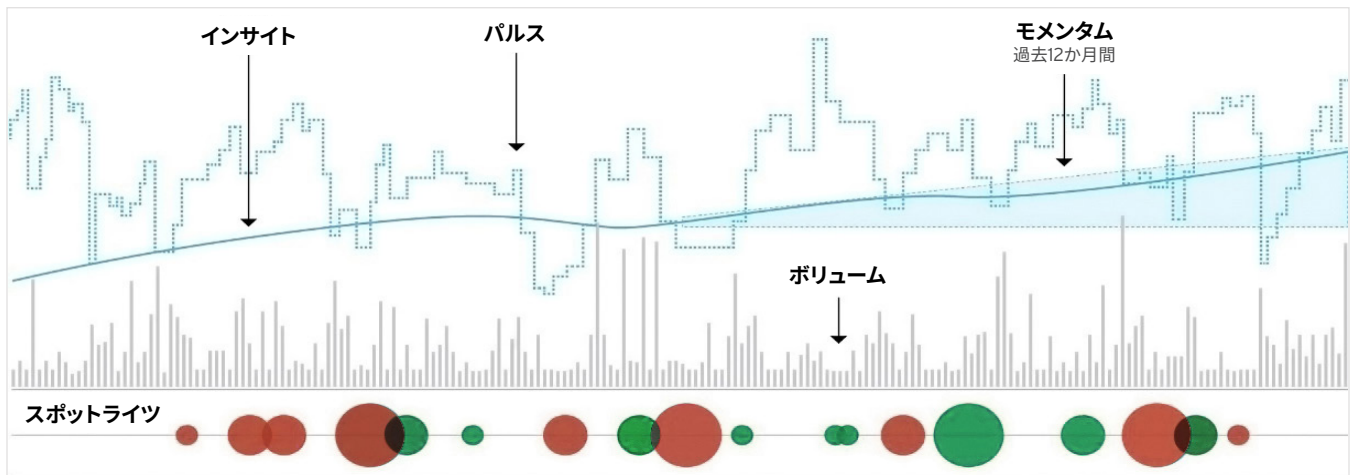
企業のインサイトスコアの傾向を測定し、ESGのパフォーマンスが改善または悪化している企業を特定するために使用します。

パルス

ニュースに即応する短期的なパフォーマンス変化を測定します。これはリスクと機会の両方を強調し、企業をリアルタイムでモニタリングすることができます。

ボリューム

過去12カ月間の企業に関する情報の流れや記事の数を計測します。



スポットライツ

Truvalue AIエンジンは、SASBによって定義される最も重要なポジティブおよびネガティブなイベントを検出し、豊富な情報に基づき文脈に当てはまるスポットライツを通じてこれらの情報を要約します。ESGイベントとその情報源、トピックス、影響の程度に対するこれまでにない透明性を活かしています。

Truvalueは、インサイトスコアをベースに、さらに3つのスコアを提供しています。これらのスコアは、より広範なユニバースをカバーしており、ユーザーはESGに対するリーダーと対応が遅れている企業を容易に識別することができます。

調整インサイト

企業の長期的なESGパフォーマンスを測定します。情報量の少ない企業と情報が全くない企業であっても、業界の中央値とスコアをブレンドすることで、すべての企業のESGパフォーマンスを測定します。情報量が中程度または大きい企業の場合、調整インサイトのスコアはインサイトスコアに相当します。

産業別パーセンタイル

同じSIC産業同じSIC産業の同業他社と比較した企業ごとに調整を行ったインサイトスコアの状況を提供します。

ESGランク

ESGのリーダーと対応が遅れている企業を体系的に特定するために使用される産業別パーセンタイルに基づき、総合的な企業のカテゴリー別ランキングを提供します。カテゴリーは次のとおりです。

